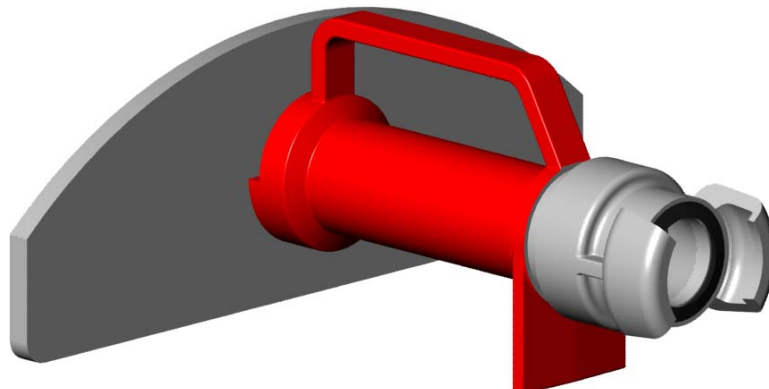




Las cortinas de agua son utilizadas para la protección contra incendio de los depósitos o de los equipos sensibles al calor radiante o a las proyecciones de chispas. Estos aparatos han demostrado una gran eficacia: *«para aislar una casa en llamas de las otras casas del barrio, construidas en madera, incluso cuando las construcciones estaban separadas por menos de dos metros»* (agradecimientos de los bomberos de terre-Neuve).

Construcción en aleación de aluminio de primera fusión, tratado térmicamente. Revestimiento epóxico rojo, cocido en horno.

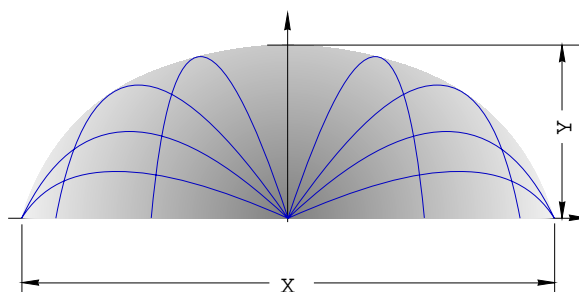


## Cortinas de agua móviles

Caudal (l/min)	Conexión de entrada	Código	Peso en Kg
300	Acople DSP DN 40 sin bloqueo (NF S 61-704)*	<b>16096</b>	1,40
500	Acople DSP DN 40 sin bloqueo (NF S 61-704)	<b>3528</b>	1,43
500	Acople DSP DN 50 sin bloqueo (NF S 61-704)	<b>16527</b>	1,50
500	Acople DSP DN 65 sin bloqueo (NF S 61-704)	<b>3527</b>	1,57
500	Conexión he G 2 B (ISO R 228)	<b>9016</b>	1,20
500	Acople Storz C/52 (DIN 14 307)	<b>9017</b>	1,49
500	Conexión hi 1.5" NST, giratoria (NFPA 1963)	<b>2238</b>	1,45
1200	Acople DSP DN 65 sin bloqueo (NF S 61-704)	<b>9380</b>	
1200	Conexión he G 2 1/2 B (ISO R 228)	<b>9018</b>	2,84
1200	Acople Storz B/75 (DIN 14 307)	<b>9019</b>	
1200	Conexión hi 2.5" NST, giratoria (NFPA 1963)	<b>2239</b>	

\* Color amarillo

## Características



Caudal 500 l/min : X=26 m, Y=7 m  
Caudal 1200 l/min : X=32 m, Y=10 m

Los codos anti-retroceso, en 50°, con asa, tienen por función reducir la fuerza de retroceso de un pitón de gran caudal, orientando hacia el suelo el esfuerzo destinado a sostenerlo, lo que se realiza gracias al peso del operador y a la reacción sobre el suelo de la manguera rígida por la presión. La construcción es en aleación de aluminio de primera fusión tratado térmicamente. Revestimiento epóxico rojo, cocido en horno.



## Codos anti-retroceso PN 16

Nombre	Código	Peso en Kg
DN 40, con acople DSP DN 40 (NF S 61-704)	<b>2282</b>	
DN 40, entrada y salida he G 1 1/2 B	<b>7042</b>	0,66
DN 40, entrada Storz C/52, salida Storz C/52, giratoria	<b>9015</b>	
DN 40, entrada hi 1.5" NST, giratoria, salida he 1.5" NST	<b>2308</b>	0,96
DN 65, con acople DSP DN 65 (NF S 61-704)	<b>2283</b>	
DN 65, entrada hi 2.5" NST, giratoria, salida he 2.5" NST	<b>2309</b>	