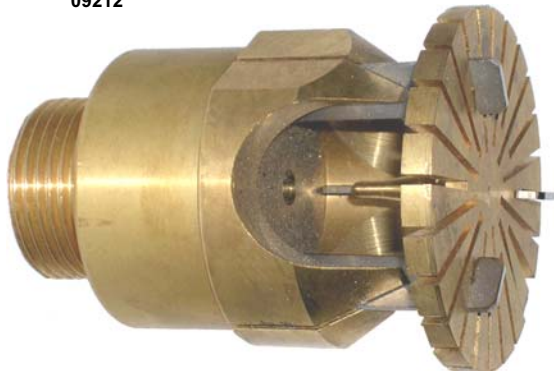




Rociador de pulverización de agua para la protección de tanques y depósitos de líquidos y de gases inflamables.

Construcción en latón

09212



| Caudal a 6 bar | Conexión de entrada | Código | Peso en Kg |
|----------------|---------------------|--------|------------|
| 30 l/mn | Conexión he G 3/4 B | 09212 | |

Boquillas de pulverización

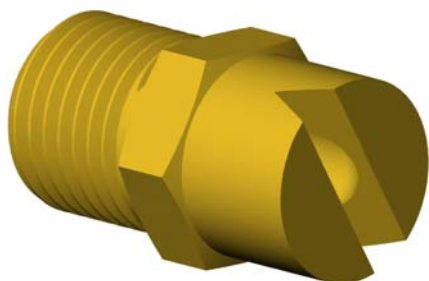
Construcción en latón

| Caudal a 6 bar | Conexión de entrada | Código | Peso en Kg |
|----------------|---------------------|--------|------------|
| 28 l/mn | Conexión he G 1/4 B | 14865 | 0,021 |
| 50 l/mn | Conexión he G 3/4 B | 15068 | 0,168 |
| 235 l/mn | Conexión he 3/4 NPT | 18867 | 0,223 |

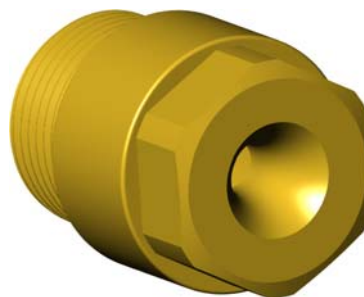
18867



14865



15068

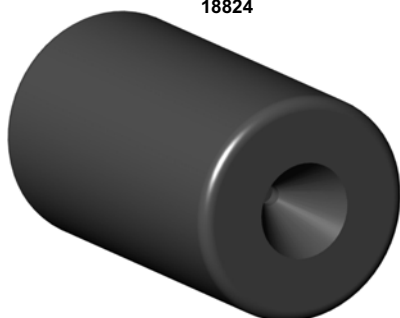


Boquillas de pulverización

Construcción en aleación de aluminio

| Caudal | Conexión de entrada | Código | Peso en Kg |
|-----------------|---------------------|--------|------------|
| 25 l/mn a 6 bar | Conexión hi G 3/4 H | 18824 | 0,136 |
| 30 l/mn a 6 bar | Conexión he G 1 B | 18825 | 0,151 |
| 35 l/mn a 5 bar | Conexión he G 3/4 B | 23274 | 0,077 |

18824



18825



23274

