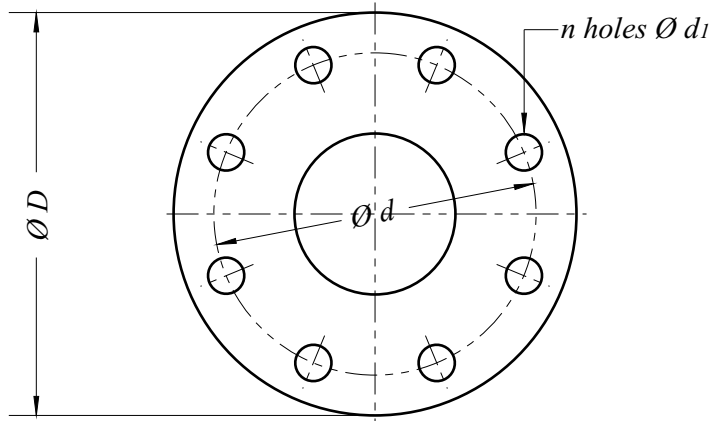


References: French Standard NF E 29-201 et NF E 29-203  
 German Standard DIN 2501  
 USA Standard ANSI B 16-5  
 International Standard ISO 2084



*DN: nominal diameter*  
*D: exterior diameter*  
*d: holes diameter circle*  
*d<sub>1</sub>: holes diameter for bolts*  
*Fil.: thread style of bolts*  
*n: number of bolts*  
*e: flange thickness*  
*PN: nominal pressure*

Nominal diameter DN (mm)	PN 16 (ISO) (dimensions in mm)						ASA 150 lbs - ISO PN 20 (dimensions in mm)					
	D	d	d <sub>1</sub>	Fil.	n	e	D	d	d <sub>1</sub>	Fil.	n	e
15	95	65	14	M12	4	14	88,9	60,3	15,9	M14	4	11,2
20	105	75	14	M12	4	16	98,4	69,8	15,9	M14	4	12,7
25	115	85	14	M12	4	16	108,0	79,4	15,9	M14	4	14,3
32	140	100	18	M16	4	16	117,5	88,9	15,9	M14	4	15,9
40	150	110	18	M16	4	16	127,0	98,4	15,9	M14	4	17,5
50	165	125	18	M16	4	18	152,4	120,6	19,0	M16	4	19,1
65	185	145	18	M16	4	18	177,8	139,7	19,0	M16	4	22,3
80	200	160	18	M16	8	20	190,5	152,4	19,0	M16	4	23,9
100	220	180	18	M16	8	20	228,6	190,5	19,0	M16	8	23,9
125	250	210	18	M16	8	22	254,0	215,9	22,2	M20	8	23,9
150	285	240	22	M20	8	22	279,4	241,3	22,2	M20	8	25,4
175	315	270	22	M20	8	24						
200	340	295	22	M20	12	24	342,9	298,4	22,2	M20	8	28,6
225	370	325	22	M20	12	24						
250	405	355	26	M24	12	26	406,4	362,0	25,4	M24	12	30,2
300	460	410	26	M24	12	28	482,6	431,8	25,4	M24	12	31,8
350	520	470	26	M24	16	30	533,4	476,2	28,6	M27	12	34,9
400	580	525	30	M27	16	32	596,9	539,8	28,6	M27	16	36,5
450	640	585	30	M27	20	32	635,0	577,8	31,8	M30	16	39,7
500	715	650	33	M30	20	34	698,5	635,0	31,8	M30	20	42,9