



Lance d'incendie
"ROBATFLAM"
225 l/mn

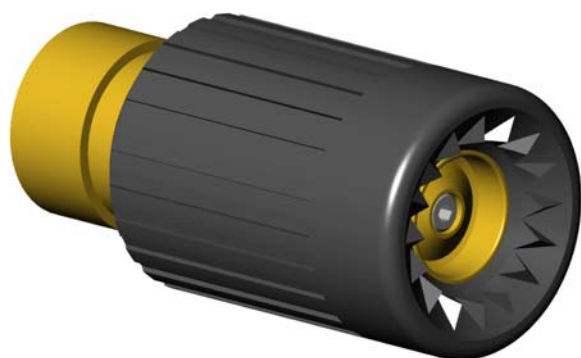


Lance d'incendie
"ROBATFLAM"
100 l/mn

Cet appareil est constitué d'un robinet de lance muni d'une tête de diffusion "Batflam", à jet réglable, permettant la réalisation d'un jet droit à débit réglable ou d'un jet diffusé à ouverture ajustable. Le robinet de lance est muni d'une poignée pistolet. Le raccord d'entrée doit être précisé à la commande.

LANCE D'INCENDIE "ROBATFLAM"

Débit à 6 bar (l/min)	Raccord d'entrée	Code	Prix unit. H.T. Euros €
100	Raccord GFR DN 20, tournant (NF E 29-579)	2215	
100	Raccord DSP DN 40 (NF S 61-704)	2216	
100	Raccord fileté mâle G 1" B (ISO R 228)	16214	
100	Raccord fileté femelle 1.0" NST (NFPA 1963)	3167	
100	Raccord fileté femelle 1.5" NST (NFPA 1963)	3168	
100	Raccord fileté femelle 1.5" NPSH	3169	
100	Raccord fileté femelle G 1 H	9012	
225	Raccord fileté femelle G 1 1/2 H, écrou tournant	12349	



Jet diffuseur "Batflam" En laiton

Désignation	Code	Prix unit. H.T. Euros €
Batflam 100 l/min, entrée fileté femelle 1.0" NH	3181	
Batflam 100 l/min, entrée fileté femelle 24 pas 2	3793	
Batflam 100 l/min, entrée fileté femelle 36 pas 2	2213	

Jet diffuseur "Batflam" En alliage d'aluminium anodisé

Désignation	Code	Prix unit. H.T. Euros €
Batflam 100 l/min, entrée fileté femelle 1.0" NH	3182	
Batflam 100 l/min, entrée fileté mâle G 1 B	16094	

