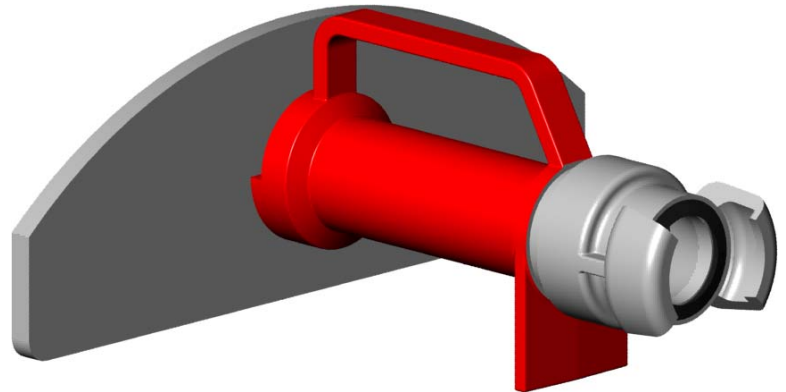




Les écrans-rideaux d'eau sont employés pour la protection incendie des réservoirs ou des équipements sensibles contre la chaleur rayonnante ou les projections d'étincelles. Ces appareils ont montré leur remarquable efficacité *«pour isoler une maison en flammes des autres maisons du quartier, construites en bois, alors même que les bâtiments étaient espacés de moins de deux mètres»*. (remerciements des pompiers de terre-Neuve).
Construction en alliage d'aluminium de première fusion, à traitement thermique. Revêtement par poudrage époxy teinte rouge, cuit au four.

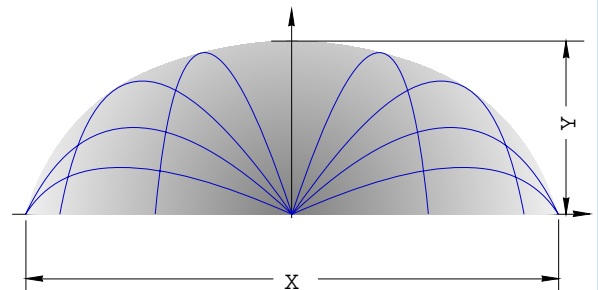


Ecrans-rideaux d'eau mobiles

Débit (l/min)	Raccord d'entrée	Code	Prix unit. H.T. Euros €
300	Raccord DSP DN 40 sans verrou (NF S 61-704)*	16096	
500	Raccord DSP DN 40 sans verrou (NF S 61-704)	3528	
500	Raccord DSP DN 50 sans verrou (NF S 61-704)	16527	
500	Raccord DSP DN 65 sans verrou (NF S 61-704)	3527	
500	Filetage mâle G 2 B (ISO R 228)	9016	
500	Raccord Storz C/52 (DIN 14 307)	9017	
500	Raccord fileté femelle 1.5" NST, écrou tournant (NFPA 1963)	2238	
1200	Raccord DSP DN 65 sans verrou (NF S 61-704)	9380	
1200	Filetage mâle G 2 1/2 B (ISO R 228)	9018	
1200	Raccord Storz B/75 (DIN 14 307)	9019	
1200	Raccord fileté femelle 2.5" NST, écrou tournant (NFPA 1963)	2239	

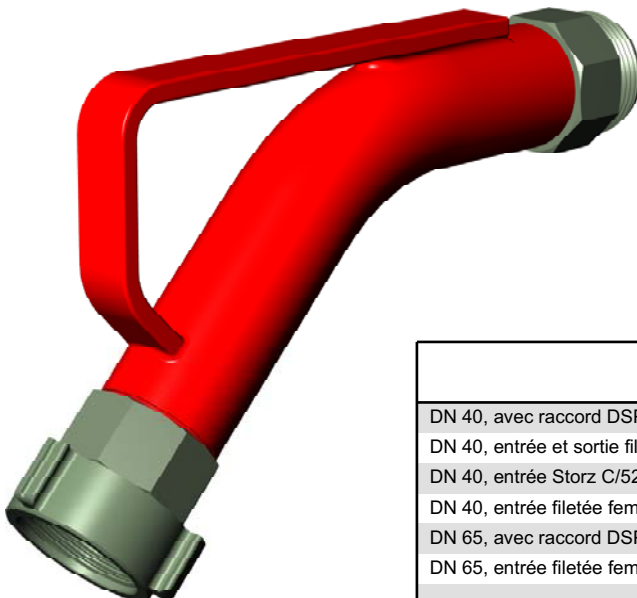
* Couleur jaune

Performances



Débit 500 l/min : X=26 m, Y=7 m
Débit 1200 l/min : X=32 m, Y=10 m

Les coudes anti-recul, à 50°, avec poignée, ont pour fonction de réduire la force de recul d'une lance à gros débit, en orientant vers le sol l'effort destiné à maintenir celle-ci, ce qui est réalisé grâce au poids du porte-lance et à la réaction sur le sol du tuyau rendu rigide par la pression. La construction est en alliage d'aluminium de première fusion à traitement thermique. Revêtement par poudrage époxy teinte rouge, cuit au four.



Coudes anti-recul, PN 16

Désignation	Code	Prix unit. H.T. Euros €
DN 40, avec raccord DSP DN 40 (NF S 61-704)	2282	
DN 40, entrée et sortie fileté mâle G 1 1/2 B	7042	
DN 40, entrée Storz C/52 à cliquet, sortie Storz C/52, écrou tournant	9015	
DN 40, entrée fileté femelle 1.5" NST, écrou tournant, sortie fil. mâle 1.5" NST	2308	
DN 65, avec raccord DSP DN 65 (NF S 61-704)	2283	
DN 65, entrée fileté femelle 2.5" NST, écrou tournant, sortie fil. mâle 2.5" NST	2309	