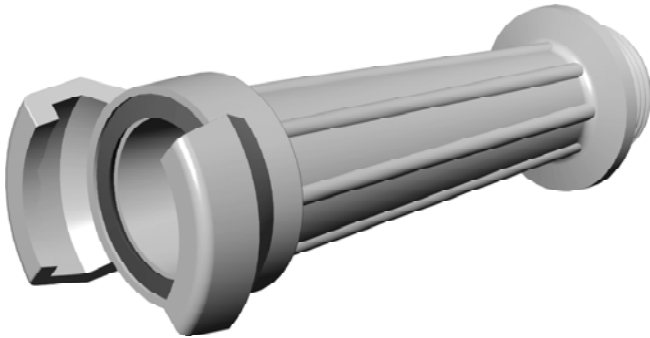




Fûts de lances en alliage d'aluminium



Désignation	Code	Prix unit. H.T. Euros €
DN 20, souche symétrique DN 20 (NF E 29-572)	3583	
DN 20, souche GFR DN 20 (NF E 29-579)	3790	
DN 20, souche raccord express (NF E 29-573)	2489	
DN 20, douille de 25 annelée	3584	
DN 40, souche symétrique DN 40 (NF E 29-572)	2430	
DN 40, souche DSP DN 40 (NF E 29-572)	2607	
DN 40, souche DSP DN 40, extra longue	1593	
DN 65, souche DSP DN 65 (NF S 61-704)	1918	
DN 100, souche AR DN 100 à verrou *	3200	

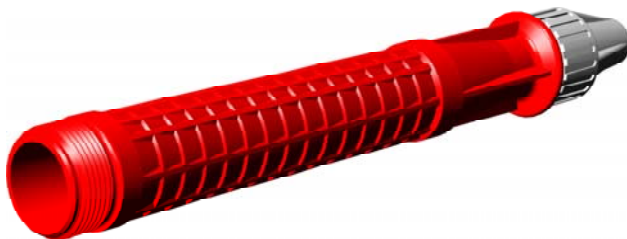
(*) Type protection civile, avec deux poignées repliables.

Fûts de lances en bronze

Désignation	Code	Prix unit. H.T. Euros €
DN 20, souche symétrique DN 20 (NF E 29-572)	2198	
DN 20, souche GFR DN 20 (NF E 29-579)	2200	
DN 20, douille annelée de 25	1890	
DN 40, souche symétrique DN 40 (NF E 29-572)	2197	
DN 40, douille annelée de 35	1879	
DN 65, souche symétrique DN 65 (NF E 29-572)	2432	



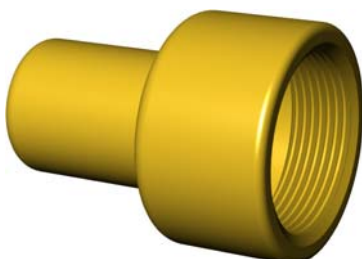
Fûts de lances en polyamide teinte rouge avec ajutage plastique (dimensions de la norme DIN 14 365)



Désignation	Code	Prix unit. H.T. Euros €
DN 25, entrée fileté mâle G 3/4 B, jet Ø 6 mm	8379	
DN 52, entrée fileté mâle G 1 1/4 B, jet Ø 9 mm	8380	

Ajutages simples en alliage d'aluminium

Désignation	Code	Prix unit. H.T. Euros €
Ajutage de 40/12, entrée fileté femelle 36 x 2,00 ISO	7270	
Ajutage de 40/14, entrée fileté femelle 36 x 2,00 ISO	2366	
Ajutage de 65/18, entrée fileté femelle 52 x 3,00 ISO	2431	
Ajutage de 65/22, entrée fileté femelle 52 x 3,00 ISO	7274	
Ajutage de 65/25, entrée fileté femelle 52 x 3,00 ISO	2192	
Ajutage de 100/25, entrée fileté femelle 52 x 3,00 ISO	7271	
Ajutage de 100/28.5, entrée fileté femelle 52 x 3,00 ISO	7272	
Ajutage de 100/31, entrée fileté femelle 52 x 3,00 ISO	7273	
Ajutage de 100/35, entrée fileté femelle 52 x 3,00 ISO	3642	



Ajutages simples en alliage cuivreux

Désignation	Code	Prix unit. H.T. Euros €
Ajutage de 20/6, entrée fileté femelle 24 x 2,00 ISO	7580	
Ajutage de 40/12, entrée fileté femelle 36 x 2,00 ISO	7581	
Ajutage de 65/18, entrée fileté femelle 52 x 3,00 ISO	7582	